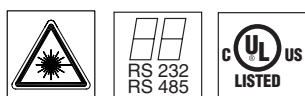




BCL 31/32

Lettoresi di codici a barre



- Velocità di lettura 1000scansioni/s
- Attivazione automatica mediante riflettore "autoRefIAct"
- Riconoscimento automatico dei tipi e della qualità del codice, codice di riferimento
- I parametri vengono memorizzati in una EEPROM a prova di guasto
- Montaggio e fissaggio semplici
- Interfaccia di assistenza RS 232 con formato fisso dei dati
- Ottica J per applicazioni Ink Jet
- Apparecchi con riscaldamento integrato

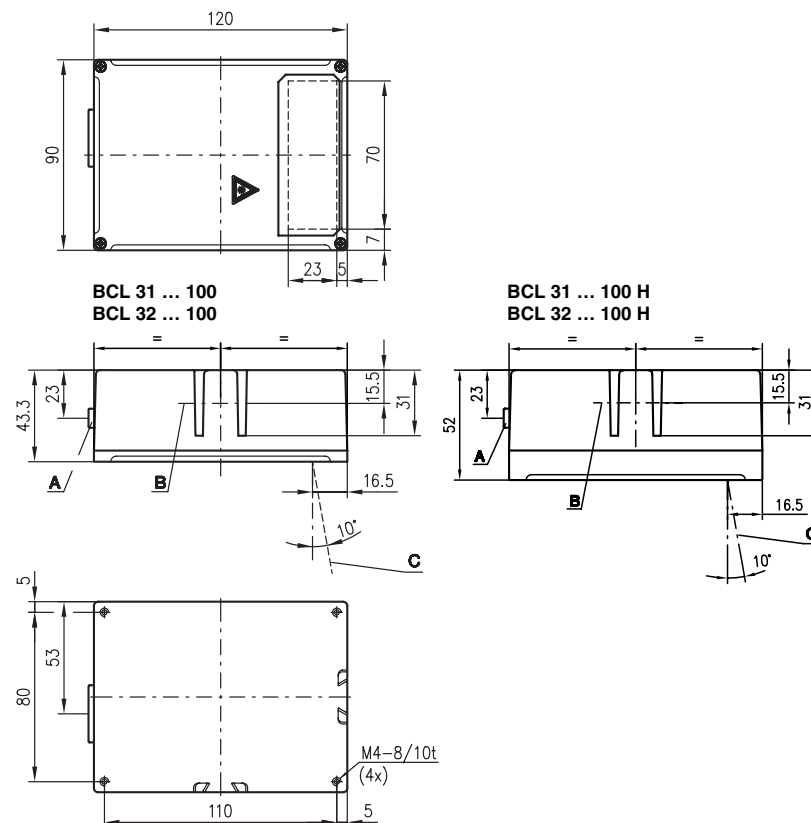


Accessori:

(da ordinare a parte)

- Unità di allacciamento MA 2/MA 2 L per BCL 31/32 stand alone o come slave di rete
- Unità di allacciamento MA 4/MA 4 D per BCL 31/32 con memoria dei parametri e display opzionale
- Unità di allacciamento MA 4 1xx/MA 4 D 1xx/MA 4 1xx L per BCL 32 con memoria dei parametri, modulo di interfaccia e display opzionale
- Unità di allacciamento MA 22 DC Daisy Chain per 4 x BCL 32
- Fissaggio BT 56 con coda di rondine per barra a sezione circolare
- Cavo di collegamento KB 031-3000 per BCL con MA, lunghezza 3m
- Cavo di collegamento KB 040-3000 per BCL con MA, lunghezza 3m

Disegno quotato



- A** Spina a 15 poli
- B** Posizione - centro del BT 56
- C** Fascio di scansione - scanner di linee
Fascio di scansione - per diverse distanze, lo scanner di reticoli possiede una copertura delle linee del reticolo di:

Distanza scanner [mm]	50	100	200	300	400	450	700
Copertura delle linee del reticolo [mm]	15	21	32	44	55	61	84

**Dati tecnici****Dati ottici**

Sorgente luminosa	diodo laser 650 ... 690nm
Classe di protezione laser	2
Avvertimento laser	vedi avviso
Velocità di scansione	BCL con ottica di variante M: 1000scan/s BCL con ottica di variante F: 800scan/s BCL con ottica di variante L: 800scan/s BCL con ottica di variante J: 1000scan/s
Risoluzione	BCL 3x xM 100: m = 0,2mm ... 0,5mm BCL 3x xF 100: m = 0,3mm ... 0,8mm BCL 3x xL 100: m = 0,35mm ... 0,8mm BCL 3x xJ 100: in funzione dell'applicazione
Distanza di lettura	vedi curve di lettura

Software

Tipi di codifica	tutti i normali tipi di codice
Proprietà del software	formato di emissione selezionabile, autoConfig, autoControl, autoRefIAct, confronto codice di riferimento, lettura multipla, codifica in tempo reale, modo di regolazione, diagnostica, controllo porta di lettura, controllo degli ingressi ed uscite di commutazione, ecc.

Dati elettrici

Tipo di interfaccia	BCL 31: RS 485 BCL 32: RS 232
Interfaccia di manutenzione	RS 232 con formato fisso dei dati, 8 data bit, nessuna parità, 1 stop bit
Velocità di trasmissione	110 ... 115400Bd
Formati dei dati	data bit: 7, 8, 9 parità: None, Even, Odd stop bit: 1, 2
Protocolli	con/senza protocollo frame ACK/NAK, 3964 (R) RK 512, RTS/CTS X ON / X OFF, multiNet plus
Porte	BCL 31: 1 uscita di commutazione, 1 ingresso di commutazione BCL 32: 2 uscite di commutazione, 2 ingressi di commutazione
LED verde	apparecchio in stand-by (Power On)
Tensione di esercizio	senza riscaldamento: 10 ... 30VCC con riscaldamento: 22 ... 26VCC
Potenza assorbita	senza riscaldamento: max. 3,2W con riscaldamento: max. 27W (di cui riscaldamento finestra 1,5W)

Dati meccanici

Tipo di protezione	IP 65
Peso	senza riscaldamento: 400g con riscaldamento: 480g
Ingombri (A x L x P)	senza riscaldamento: 120x90x43mm con riscaldamento: 120x90x52mm
Involucro	alluminio pressofuso

Dati ambientali

Temp. ambiente (esercizio/magazzino)	senza riscaldamento: 0°C ... +40°C/-20°C ... +60°C con riscaldamento: -35°C ... +30°C/-20°C ... +60°C
Umidità dell'aria	umidità relativa max. 90%, non condensante
Vibrazione	IEC 60068-2-6, Test FC
Urto	IEC 60068-2-27, Test Ea
Compatibilità elettromagnetica	EN 61326-1, IEC 61000-4-2, -3, -4 e -6

**Avviso!**

La durata di riscaldamento fino allo stato di stand-by di apparecchi con riscaldamento integrato è di circa 30min (in funzione delle condizioni ambientali).

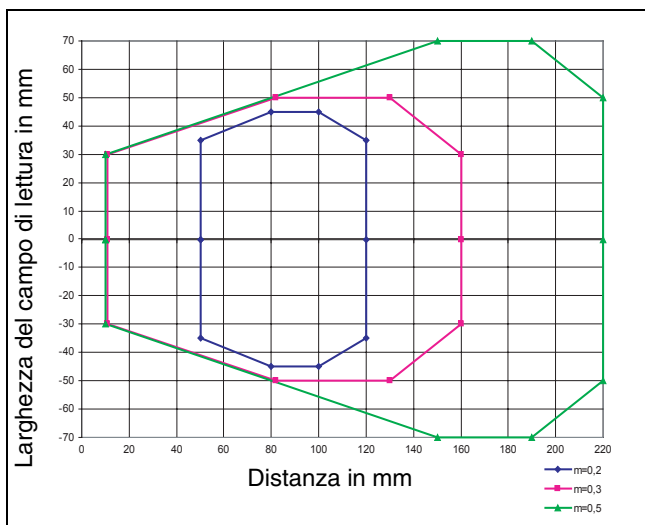
Segnali applicati ai pin della spina Sub-D a 15 poli

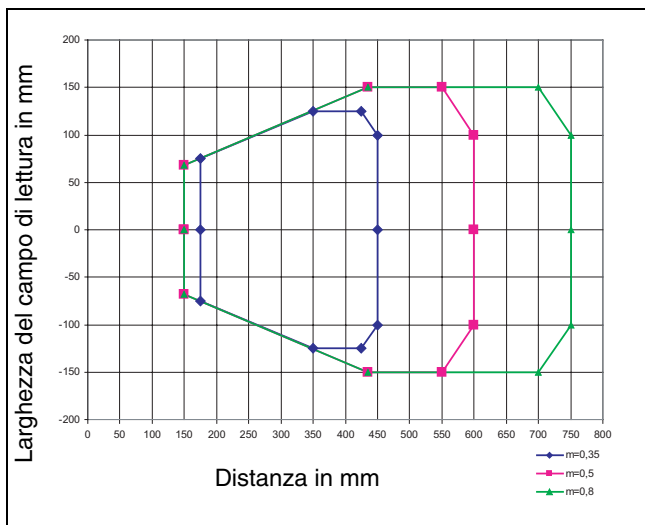
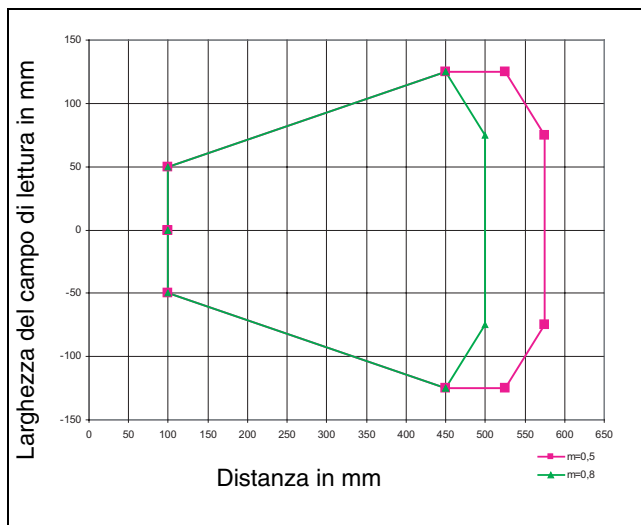
Segnali del BCL 31 con interfaccia RS 485			Segnali del BCL 32 con interfaccia RS 232		
N° pin		Descrizione	N° pin		Descrizione
3	RS485_A	Interfaccia RS 485	3	CTS	Handshake hardware interfaccia host RS 232
4	RS485_B		4	RTS	
1	GND_485		11	RXD	Interfaccia host o di assistenza con disaccoppiamento galvanico (assistenza con ponte tra pin 7 e pin 15)
5	/MA0	12	TXD		
6	/MA1	Selezione indirizzo	1	GND	Ponte con pin 15: Daisy Chain attiva
13	/MA2		5	Daisy Chain	
14	/MA3		13	-	Riservato
9	/MA4		14	-	
2	SWIN1	Ingresso di commutazione	2	SWIN1	Ingressi di commutazione
10	SWOUT1	Uscita di commutazione	9	SWIN2	
7	/Serv	Ponte con pin 15: assistenza servizio interfaccia RS 232	10	SWOUT1	Uscite di commutazione
11	RxD_Serv	Interfaccia di manutenzione Non disaccoppiato galvanicamente	6	SWOUT2	
12	TxD_Serv		7	/Serv	Ponte con pin 15: assistenza servizio interfaccia RS 232
8	VIN	Alimentazione elettrica	8	VIN	Alimentazione elettrica
15	GND		15	GND	

Tabelle**Diagrammi****Note**

AVOID EXPOSURE - LASER LIGHT IS EMITTED FROM THIS APERTURE
CAUTION: LASER LIGHT WHEN OPEN
DO NOT STARE INTO BEAM



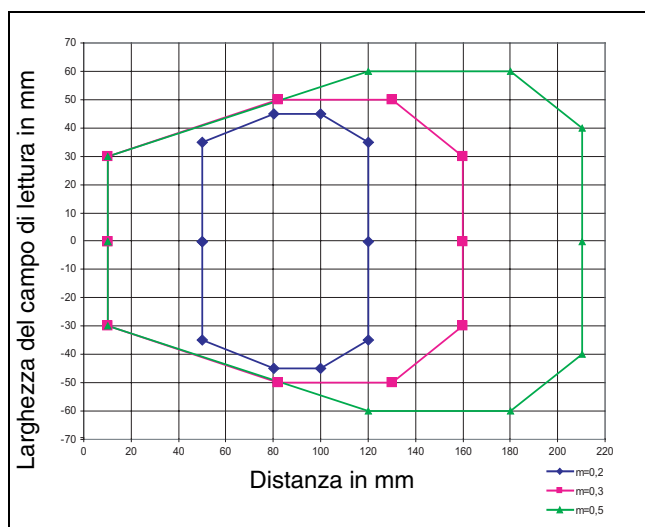
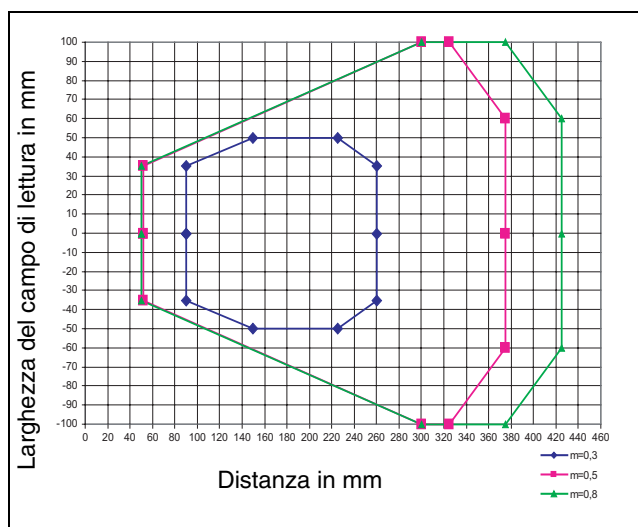
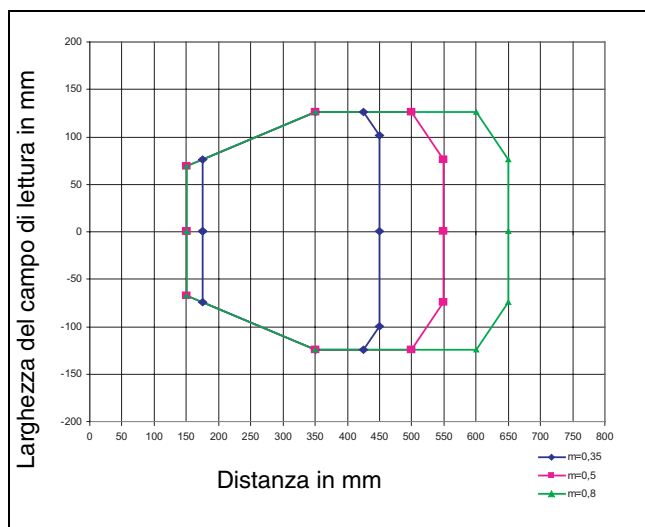
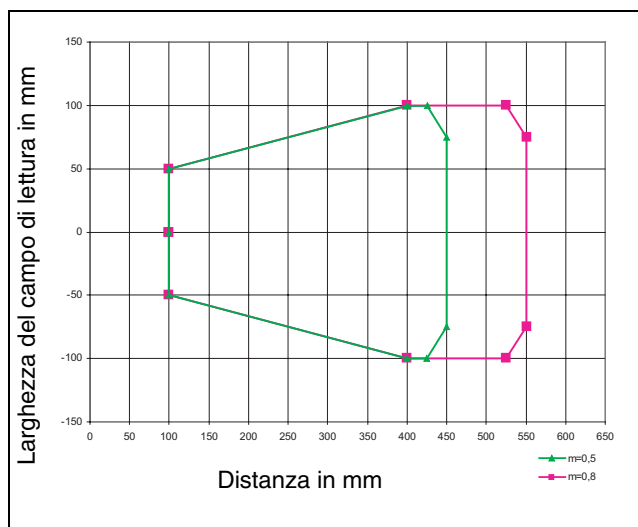
BCL 31/32
Curve di lettura per apparecchi senza riscaldamento
BCL 31/32 tipo M con 1000scan/s

BCL 31/32 tipo F con 800scan/s

BCL 31/32 tipo L con 800scan/s

BCL 31/32 tipo J con 1000scan/s¹⁾


1) La curva di lettura indicata è valida per il caso normale: nero su bianco, contorni netti, codice stampato omogeneamente.

Il campo di lettura effettivo per un'applicazione Ink Jet deve essere controllato in funzione dell'utilizzo.

Curve di lettura per apparecchi con riscaldamento

BCL 31/32 tipo M con 1000scan/s con riscaldamento

BCL 31/32 tipo F con 800scan/s con riscaldamento

BCL 31/32 tipo L con 800scan/s con riscaldamento

BCL 31/32 tipo J con 1000scan/s con riscaldamento¹⁾


1) La curva di lettura indicata è valida per il caso normale: nero su bianco, contorni netti, codice stampato omogeneamente.

Il campo di lettura effettivo per un'applicazione Ink Jet deve essere controllato in funzione dell'utilizzo.



BCL 31/32

Descrizione

I lettori di codici a barre BCL 31/32 sono scanner di alta efficienza con una velocità di scansione fino a 1000scan/s ed in grado di leggere tutti i normali codici a barre con grande sicurezza e risolvere moduli di larghezza $m = 0,2 \dots 0,8\text{mm}$.

Per tutte le applicazioni Ink Jet è disponibile uno speciale lettore di codici a barre con ottica di variante J ottimizzato per codici a barre a basso contrasto e che presentano frequentemente lacune.

Gli **apparecchi di riscaldamento** disponibili sono particolarmente adatti per il campo delle temperature esterne e delle basse temperature. Il riscaldamento regolato del corpo porta l'apparecchio alla necessaria temperatura di lavoro ed il riscaldamento della finestra assicura che l'umidità dell'aria non condensi sulla finestra.

Lo scanner offre diverse possibilità di attivazione, ad esempio gli ingressi di commutazione per sensori esterni, il comando in linea "+" per l'attivazione attraverso l'interfaccia host o il nuovo **autoReflAct** brevettato.

autoReflAct significa automatic Reflector Activation e consente l'**attivazione senza sensori supplementari**, con scanner che punta con raggio di scansione ridotto su un riflettore installato dietro la linea di trasporto. Finché lo scanner vede il riflettore, la porta di lettura resta chiusa. Se il riflettore viene coperto da un oggetto, ad esempio da un recipiente con etichetta con codice a barre, lo scanner attiva la lettura leggendo l'etichetta sul recipiente. Quando lo scanner rivede il riflettore, la lettura è conclusa ed il raggio di scansione viene ridotto sul riflettore. La porta di lettura è chiusa.

Come apparecchio singolo, il BCL 31/32 viene utilizzato insieme ad un'unità di allacciamento MA 2, MA 2 L, MA 4 o MA 4 D.

Con le varianti di scanner del BCL 31/32 vengono inoltre offerte diverse possibilità di integrazione in rete:

Con funzione di slave per la rete Leuze multiNet Plus, il BCL 31 viene utilizzato in combinazione con le unità di allacciamento MA 2, MA 2 L, MA 4 e MA 4 D ed il BCL 32 in combinazione con le unità di allacciamento MA 4 1xx/MA 4 D 1xx/MA 4 1xx L. Insieme al master di rete MA 31 è quindi possibile intercollegare in rete fino a 30 scanner.

Il BCL 32 può essere impiegato con l'unità di allacciamento MA 22 DC come rete RS 232 di 4 scanner nel protocollo Daisy Chain.

**Per ordinare gli articoli**

Tipo	Descrizione	Codice articolo
BCL 32 S M 100	Scanner single line, interfaccia RS 232, ottica di variante M	500 36272
BCL 32 S F 100	Scanner single line, interfaccia RS 232, ottica di variante F	500 36274
BCL 32 S L 100	Scanner single line, interfaccia RS 232, ottica di variante L	500 41384
BCL 32 S J 100	Scanner single line, interfaccia RS 232, ottica di variante J per applicazioni Ink Jet	501 04020
BCL 32 R1 M 100	Scanner di reticolo, interfaccia RS 232, ottica di variante M	500 36271
BCL 32 R1 F 100	Scanner di reticolo, interfaccia RS 232, ottica di variante F	500 36273
BCL 32 R1 L 100	Scanner di reticolo, interfaccia RS 232, ottica di variante L	500 41383
BCL 32 R1 J 100	Scanner di reticolo, interfaccia RS 232, ottica di variante J per applicazioni Ink Jet	500 41800
BCL 32 S M 100 H	Scanner single line, interfaccia RS 232, ottica di variante M, con riscaldamento	501 01898
BCL 32 S F 100 H	Scanner single line, interfaccia RS 232, ottica di variante F, con riscaldamento	501 01899
BCL 32 S L 100 H	Scanner single line, interfaccia RS 232, ottica di variante L, con riscaldamento	501 01900
BCL 32 R1 M 100 H	Scanner di reticolo, interfaccia RS 232, ottica di variante M, con riscaldamento	501 01894
BCL 32 R1 F 100 H	Scanner di reticolo, interfaccia RS 232, ottica di variante F, con riscaldamento	501 01895
BCL 32 R1 L 100 H	Scanner di reticolo, interfaccia RS 232, ottica di variante L, con riscaldamento	501 01896
BCL 32 R1 J 100 H	Scanner di reticolo, interfaccia RS 232, ottica di variante J per applicazioni Ink Jet, con riscaldamento	501 01897
BCL 31 S M 100	Scanner single line con interfaccia RS 485 e ottica di variante M	500 36276
BCL 31 S F 100	Scanner single line con interfaccia RS 485 e ottica di variante F	500 36278
BCL 31 S L 100	Scanner single line con interfaccia RS 485 e ottica di variante L	500 41379
BCL 31 S J 100	Scanner single line con interfaccia RS 485 e ottica di variante J per applicazioni Ink Jet	501 04019
BCL 31 R1 M 100	Scanner di reticolo con interfaccia RS 485 e ottica di variante M	500 36275
BCL 31 R1 F 100	Scanner di reticolo con interfaccia RS 485 e ottica di variante F	500 36277
BCL 31 R1 L 100	Scanner di reticolo con interfaccia RS 485 e ottica di variante L	500 41380
BCL 31 R1 J 100	Scanner di reticolo con interfaccia RS 485 e ottica di variante J per applicazioni Ink Jet	500 41798
BCL 31 S M 100 H	Scanner single line, interfaccia RS 485, ottica di variante M, con riscaldamento	501 01891
BCL 31 S F 100 H	Scanner single line, interfaccia RS 485, ottica di variante F, con riscaldamento	501 01892
BCL 31 S L 100 H	Scanner single line, interfaccia RS 485, ottica di variante L, con riscaldamento	501 01893
BCL 31 R1 M 100 H	Scanner di reticolo, interfaccia RS 485, ottica di variante M, con riscaldamento	501 01887
BCL 31 R1 F 100 H	Scanner di reticolo, interfaccia RS 485, ottica di variante F, con riscaldamento	501 01888
BCL 31 R1 L 100 H	Scanner di reticolo, interfaccia RS 485, ottica di variante L, con riscaldamento	501 01889
BCL 31 R1 J 100 H	Scanner di reticolo, interfaccia RS 485, ottica di variante J per applicazioni Ink Jet, con riscaldamento	501 01890