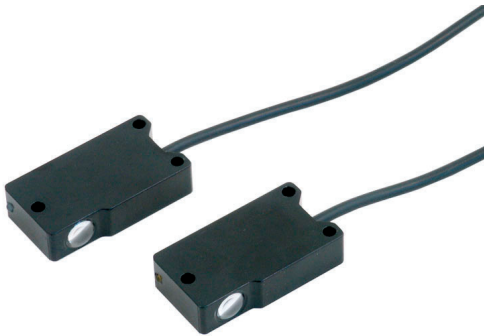


# KA 942



## Einstrahl-Sicherheits-Lichtschranke

KA 942 Einstrahl-Sicherheits-Lichtschranken sind nur in Verbindung mit einer Test-Überwachungseinheit (Sicherheits-Interfaces MSI, TNT 35 oder TMC 66) berührungslos wirkende Schutzeinrichtungen (BWS) Typ 2 gemäß EN IEC 61496-1,-2. Die Betriebsspannung der Einstrahl-Sicherheits-Lichtschranke KA 942 beträgt 18...24 V DC; die Reichweite 3 m.

## Merkmale


- Einstrahl-Sicherheits-Lichtschranken mit hoher Funktionsreserve in Rotlicht
- Aktivierungseingang zur Testung und Vernetzung des Sensors
- Kompakte Bauform mit robustem Aluminium-Druckgussgehäuse und Glasoptik für hohe Sicherheit gegen äußere Einflüsse

## Elektrischer Anschluss

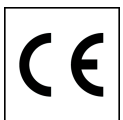
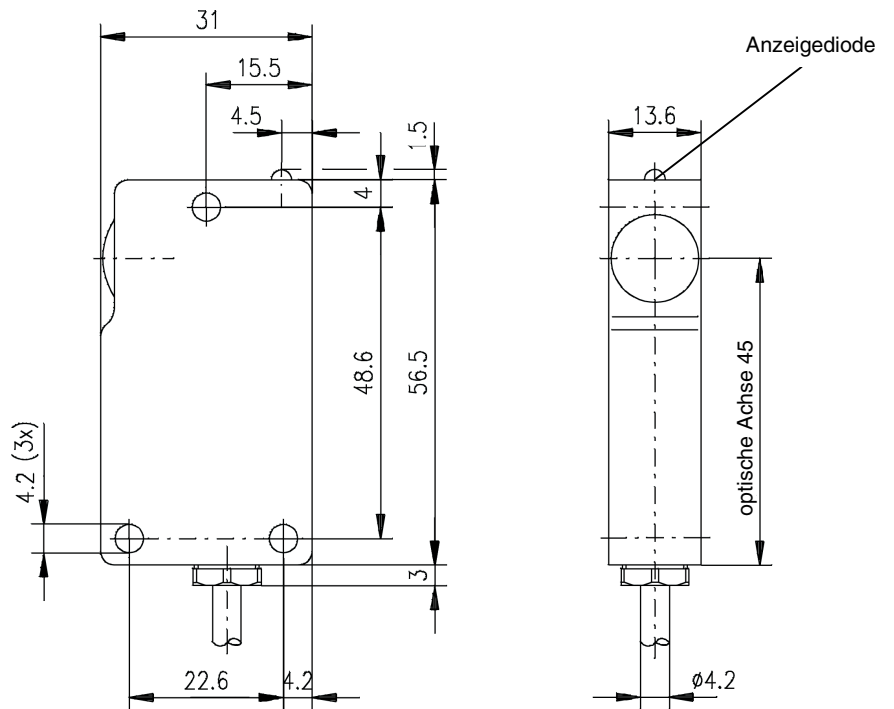
### Sender

|             |       |
|-------------|-------|
| 18-24V DC + | br/BN |
| Test        | rt/RD |
| GND         | bl/BU |

### Empfänger

|   |       |
|---|-------|
| 18-24V DC +   | br/BN |
|  | sw/BK |
| GND   | bl/BU |

## Maßzeichnung



**Leuze electronic GmbH + Co. KG**

Liebigstraße 4

D-82256 Fürstenfeldbruck

Telefon +49 (0) 8141 5350-0

Telefax +49 (0) 8141 5350-190

info@leuze.de

www.leuze.com

602081 - 2009/01 Technische Änderungen vorbehalten

## Technische Daten

|  |  |
|--|--|
| Sicherheitstyp nach EN IEC 61496               | Typ 2 in Verbindung mit einer Test-Überwachungseinheit   |
| Betriebsreichweite <sup>1)</sup>               | 0...3,0 m  |
| Ansprechzeit                                   | 5 ms   |
| Betriebsspannung $U_B$ <sup>2)</sup>           | 18... 24 V DC (incl. Restwelligkeit)   |
| Schutzklasse                                   | III  |
| Schutzart                                      | IP 67  |
| Umgebungstemperatur, Betrieb                   | -25...+60 °C   |
| Umgebungstemperatur, Lagerung                  | -25...+70 °C   |
| Schutzbeschaltung <sup>3)</sup>                | 2,3  |
| Gehäuse  | Aluminium-Druckguss  |
| Optik  | Glas   |
| Gewicht  | 0,10 kg  |
| <b>Sender</b>                                  |  |
| Stromaufnahme                                  | 35 mA  |
| Anschlusstechnik                               | Kabel 10 m, PUR  |
| Sendedioden, Klasse nach EN 60825              | 1  |
| Lichtquelle                                    | LED (Wechsellicht)   |
| Wellenlänge                                    | 630 nm   |
| Aktivierungseingang zur Testung und Vernetzung | Sender aktiv: $\leq 2$ V<br>Sender inaktiv: $\geq 7$ V<br>Aktivierung-/Sperrverzögerung:<br>0,5 ms / 3 ms<br>Eingangswiderstand: 50 k $\Omega$ |
| <b>Empfänger</b>                               |  |
| Stromaufnahme                                  | 35 mA  |
| Anschlusstechnik                               | Kabel 10 m, PUR  |
| Restwelligkeit                                 | $\leq 10\%$ von $U_B$ (Spitze/Spitze)  |
| Schaltausgang                                  | pnp-Transistorausgang  |
| Signalspannung high / low                      | $\geq U_v - ?$ V   |
| Ausgangsstrom                                  | max 100 mA   |
| Funktion                                       | hellschaltend, Transistor durchgesteuert, wenn Lichtweg frei   |
| LED rot  | Lichtweg unterbrochen  |
| LED grün                                       | Lichtweg frei  |

- 1) Betriebsreichweite: empfohlene Reichweite mit Funktionsreserve
- 2) Funktionskleinspannung mit sicherer Trennung oder Schutzkleinspannung (VDE 0100/T 410)
- 3) 2 = Verpolschutz, 3 = Kurzschlusschutz für alle Ausgänge

### Hinweise

Die Einstrahl-Sicherheits-Lichtschanke ist nur in Verbindung mit einem sicherheitsrelevanten Steuerungssystem der zu schützenden Maschine, in dem die zyklische Testung des Senders und Empfängers nach EN IEC 61496-1 durchgeführt wird, eine berührungslos wirkende Schutzeinrichtung (BWS).

Das Netzteil, an dem die Einstrahl-Sicherheits-Lichtschanke betrieben wird, muss die Veränderung und Unterbrechung der Versorgungsspannung gemäß EN IEC 61496-1 abfangen.

## Bestellhinweise

### Lieferumfang:

- 1 KA 942,  
bestehend aus Sender und Empfänger  
1 Anschluss- und Betriebsanleitung

### Bestellnummern

| Artikel-Nr. | Artikel   |
|-------------|-----------|
| 50025797    | KA 942 SE |
| 50025798    | KA 942 E  |